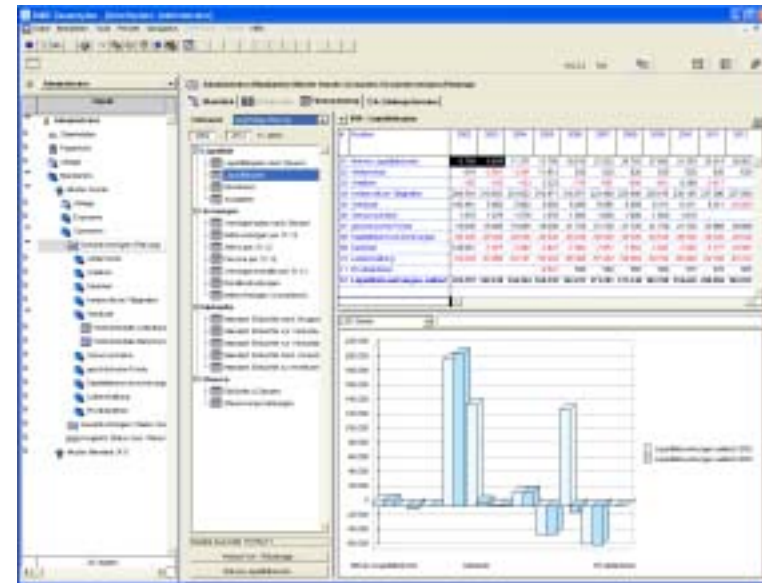


## EMBE Gesamtplan 2006.

*integrierte Erfassung, Verwaltung, Planung und Analyse nationaler und internationaler Vermögensgegenstände.*

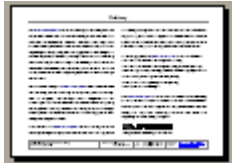
Die professionelle Standardsoftware für:

- private Finanzplanung
- Vermögenscontrolling
- Family Office
- internationale Steuerplanung



# Inhaltsverzeichnis.

---



[Einleitung.](#)



[Hard- & Software Voraussetzungen.](#)



[Produktlinie.](#)



[Service, Schulungen und Support.](#)



[Softwarekomponenten.](#)



[Softwarelizenz und Preise.](#)

 **EMBE GMBH**  
Management und Beratung, Finanzsoftware

## Einleitung.

---

Mit [EMBE Gesamtplan 2006](#) können Sie beliebige Wirtschaftsgüter erfassen, strukturiert abbilden und innerhalb beliebiger nationaler oder internationaler wirtschaftlicher Umfelder auswerten und vergleichen. Erstellt werden professionelle finanzmathematische Analysen von der langfristigen Finanzplanung bishin zu taggenauen Auswertungen hinsichtlich Liquidität, Einkünften, Vermögen und Steuern. Die Erfassung und Auswertung der Daten erfolgt in Verbindung mit dem bekannten relationalen Datenbanksystem (RDBMS) „4th Dimension“ der Firma 4D SA, das sämtliche Daten langfristig speichert und nahezu wartungsfrei verwaltet.

Der Anwender verfügt mit [EMBE Gesamtplan 2006](#) über ein flexibles Softwarewerkzeug, und ist in die Lage versetzt, seine planerische Kompetenz im Eingabe-, Verarbeitungs- sowie Ausgabebereich voll einzubringen und in einer individuell skalierbaren Softwareumgebung frei zu gestalten. Die im praktischen Fall häufig komplexen Lösungen können präzise entwickelt und mit dem von EMBE vorgegebenen Standard gezielt umgesetzt werden.

Unter anderem wird [EMBE Gesamtplan 2006](#) zur Entwicklung von Fonds- und Kapitalanlagekonzepten, sowie für das Financial Planning

und die Verwaltung umfangreicher nationaler und internationaler Kundenvermögen mit großem Nutzen eingesetzt. Im Einsatz sind Client-Server Systeme durch institutionelle Kunden, sowie Einzelplatzsysteme durch Financial Planner, private Vermögensverwalter und Steuerberater.

Anwendungsgebiete von [EMBE Gesamtplan 2006](#) sind unter anderem:

- nationale / internationale Vermögensverwaltung
- nationale / internationale Vermögensplanung (financial planning)
- Entwicklung von Kapitalanlageprodukten und Beteiligungsmodellen
- steuerliche Optimierung und Zukunftsplanung
- kurz-, mittel- und langfristige Terminplanung
- Family-Office Anwendungen

Mit [EMBE Gesamtplan 2006](#) erhalten Sie eine moderne Softwarelösung, die durch die flexible Systemarchitektur eine hohe Investitionssicherheit bietet, die Sie bei den Aufgaben für eine professionelle Kundenberatung und -Aquisition nachhaltig unterstützt und Ihnen eine langfristige Kundenbindung ermöglicht.



## Produktlinie.

Mit **EMBE Gesamtplan 2006** stehen vier Produkte zur Auswahl, die nach dem Funktionsumfang für bestimmte Anwendergruppen ausgelegt sind:





<b>EMBE Gesamtplan 2006 <i>private</i></b>	<b>EMBE Gesamtplan 2006 <i>professional</i></b>	<b>EMBE Gesamtplan 2006 <i>expert</i></b>	<b>EMBE Gesamtplan 2006 <i>client/server</i>*</b>
<p>Mit <b>EMBE Gesamtplan 2006 <i>private</i></b> planen und verwalten Sie Ihr eigenes Vermögen. Mittels des durch EMBE vorgegebenen Standards können Sie alle professionellen Funktionen des Financial-Planning und des Vermögenscontrolling einfach und effektiv nutzen. Durch die Beschränkung auf die Abbildung eines einzelnen Mandanten stellen wir dem Privatanwender eine professionelle Software zu einem besonders günstigen Preis zur Verfügung.</p>	<p>Die professionelle Lösung für selbständige FinanzplanerInnen, Steuerberater, und Vermögensverwalter. Das Produkt enthält alle Softwarekomponenten die für ein umfassendes Financial-Planning und Vermögenscontrolling benötigt werden. Die Software erlaubt die vollständige Anpassung an Ihre Corporate Identity im Rahmen des durch EMBE vorgegebenen Standards.</p>	<p><b>EMBE Gesamtplan 2006 <i>expert</i></b> ist die uneingeschränkte Lösung mit modularen Aufbau, für anspruchsvolle Experten und Unternehmen.</p> <p>In der skalierbaren Softwareumgebung verfügen Sie über alle Möglichkeiten eigene Standards nach Ihren Vorgaben aufzusetzen und detailliert zu verwirklichen. Die flexible, vollständig individualisierbare Systemarchitektur stellt ein programmierbares Entwicklungssystem für Financial-Planning Lösungen zur Verfügung mit dem Ihnen keine Grenzen gesetzt werden.</p>	<p><b>EMBE Gesamtplan 2006 <i>client/server</i></b> ist das professionelle Produkt für Arbeitsgruppen in Unternehmen und institutionellen Anwendern. Die Software bietet den gesamten Funktionsumfang von <b>EMBE Gesamtplan 2006 <i>expert</i></b> und unterstützt zudem wichtige Eigenschaften des Customer-Relationship-Management (CRM) in Verbindung mit einer komplexen Benutzer- und Rechteverwaltung. Durch die vollständige Individualisierbarkeit wird unter Verwendung der entwickelten Standards ein einfaches und sicheres Arbeiten im Team ermöglicht.</p>

\* Für **EMBE Gesamtplan 2006 *client/server*** erstellen wir auf Wunsch eine für Ihre Bedürfnisse maßgeschneiderte Laufzeitumgebung, und unterstützen Sie nachhaltig beim Customizing-Prozess und dem Aufsetzen eigener Standards.

EMBE Gesamtplan 2006 Produktbeschreibung Seite 4 von 8, Februar.2006	Anschrift: Hofstr. 14 D-47798 Krefeld	Tel.: (+49) (0) 2151-25169 Fax: (+49) (0) 2151-66169	Internet.: <a href="http://www.embe-gmbh.de">http://www.embe-gmbh.de</a> eMail: <a href="mailto:post@embe-gmbh.de">post@embe-gmbh.de</a>
---	--	---	---

## Softwarekomponenten.

Als modularisierte Software bestehen die [EMBE Gesamtplan 2006](#) Produkte aus verschiedenen Modulen, die hier in Kürze beschrieben werden:

Modul / Produkt	Kurzbeschreibung der Funktionen	GP 2006 <i>private</i>	GP 2006 <i>professional</i>	GP 2006 <i>expert</i>	GP 2006 <i>client/server</i>
 <b>Mandantenverwaltung</b>	Erfassung und Verwaltung von Mandanten und Mandantengruppen innerhalb der EMBE Software.		√	√	√
 <b>Szenariomanager</b>	Aufbau und Organisation hierarchischer Planungs- und Vergleichsmodelle, Ranganalysen, Szenarien.	√	√	√	√
 <b>Datenmanagement</b>	Verwaltung und Organisation von Referenz- und Vorlagedatenbanken zur Unterstützung der Dateneingabe. Abbildung von Beteiligungsmodellen.		√	√	√
 <b>Präsentationssystem</b>	Erstellen und Bearbeiten standardisierter und individualisierter Exposees, Berichte und Prospekte, zzgl. integrierter Textverarbeitung.			√	√
 <b>Kontaktmanagement</b>	Benutzer-Terminkalender, automatische und manuelle Wiedervorlage von Wirtschaftsgütern, Terminwarnungen, Gruppenplanungs- und Serienbrieffunktion für alle Mandanten, Adressen und Benutzer.			√ (optional)	√ (optional)
 <b>Benutzerkonzept</b>	Benutzer- & Benutzergruppen, Benutzer-Chatfunktion, Kennwortsystem, Rechteverwaltung mit Vergabe individueller Zugriffsrechte auf Mandanten, Daten, Auswertungen, Arbeitsbereiche, etc...				√

## Hard- & Software Voraussetzungen.

---

Die Mindestanforderung für den Betrieb von [EMBE Gesamtplan 2006](#) im Einzelplatzbetrieb sind untenstehend aufgelistet:

Die Anforderungen für ein Client/Server System erfahren Sie auf Anfrage.

Prozessor: mind. Pentium 233

Windows 2000, 2003, XP

mind. 64 MB freier Arbeitsspeicher (RAM).

mind. 80 MB freier Festplattenspeicher.

mind. 17-Zoll Bildschirm mit 256 Farben, bei einer Auflösung von 1024 \* 768 Pixel.

Für Datensicherung wird ein CD / DVD-Brenner empfohlen.

Für die Inanspruchnahme von Servicedienstleistungen empfehlen wir einen Internetanschluss mit mind. 64kbit (ISDN).

Der Speicherbedarf pro eingetragendem Mandanten beträgt durchschnittlich 3-4 MB Festplattenspeicher.

# Service, Schulungen und Support.

---

## 1. Grundsätzliche Leistungen:

Beim Kauf der EMBE Software erhalten Sie 3 Monate telefonischen Support und eine E-Mail Adresse für Supportanfragen über den Gewährleistungszeitraum. Programmupdates erhalten Sie kostenlos über Internet. Über E-Mail erhalten Sie fachlichen und technischen Rat durch unsere Mitarbeiter. Softwareupdates werden im Rahmen der gesetzlichen Gewährleistungsvorschriften beim Softwarekauf für 2 Jahre garantiert. Upgrades auf höhere Versionen (Software mit neuen Funktionen) sind kostenpflichtig.

## 2. Schulungen:

Auf Wunsch führen wir individuelle Schulungen zum Gebrauch der Software oder fachliche, themenzentrierte Schulungen für Sie oder Ihre Mitarbeiter durch. Hierfür stellen wir kompetente Mitarbeiter mit hohem Fachwissen zur Verfügung.

## 3. Support:

Durch Abschluß eines EMBE Software-Service Vertrages erhalten Sie innerhalb des Vertragszeitraumes umfassende fachliche und technische Beratung, alle Produktinnovationen (Upgrades) schon vor den offiziellen Releaseterminen zu einem kalkulierbaren Preis. So sind Sie immer auf dem aktuellsten Stand und erhalten sofortige Unterstützung. Programmaktualisierungen und Serviceleistungen können im geschützten Servicebereich von unserem Webserver geladen werden. Die Servicegebühren richten sich nach dem Volumen der erworbenen Softwarelizenzen und betragen durchschnittlich 15-20% des Kaufpreises.

Zur Absicherung gegen Vermögensschäden bieten wir eine optionale Vermögensschadenhaftpflichtversicherung an.

## 4. Individuelle Softwareentwicklung:

Die EMBE Software wird ständig weiterentwickelt und an die neuen Gesetzgebungen und Marktgegebenheiten angepaßt. Wir nehmen gerne Ihre persönliche Anregungen entgegen und fügen diese in den Entwicklungsprozeß mit ein. Auf Wunsch programmieren wir von Ihnen benötigte Softwareerweiterungen und Schnittstellen im Auftrag.

## Softwarelizenz und Preise.

---

Mit dem Einzelplatzprogramm erwerben Sie die EMBE Software Produkte als Standardsoftware, freigestellt von Rechten Dritter. Die Softwarelizenz gilt für die erworbene Programmversion zeitlich unbeschränkt und ist mit keinen weiteren Folgekosten bzw. laufenden Kosten verbunden. Wir empfehlen den Abschluß eines Software-Servicevertrages, damit Sie automatisch immer auf dem neuesten Stand der Softwareentwicklung und Pflege bleiben.

Ohne Abschluß eines Servicevertrages können Sie neue Programmversionen zu den offiziellen Releaseterminen frei erwerben. Die Preise der Upgrades richten sich nach Innovationsumfang, sowie Versionsnummern und Volumen Ihrer bereits bestehenden EMBE Softwareausstattung. Serviceleistungen werden nach Ablauf des dreimonatigen Supportzeitraumes nach Stundensätzen abgerechnet.

Der Erwerb der Client/Server-Version ist immer mit dem Abschluß eines Software-Servicevertrages verbunden. Die Softwarelizenz gilt wie für die Einzelplatzversion zeitlich uneingeschränkt und freigestellt von Rechten Dritter. Ab einer Anzahl von mehr als zwei Arbeitsplätzen erstellen wir ein individuelles Angebot.

Die genauen Konditionen und Preise entnehmen Sie bitte den aktuellen Preislisten.  
Gerne beraten wir Sie telefonisch bei der Auswahl Ihrer EMBE-Software.

Die Änderung dieser Bestimmung behält sich EMBE in jedem Fall vor.

Mit freundlichen Grüßen,



Management und Beratung, Finanzsoftware